

Projekti nimetus:  
TMA sõidukite katse

Joonise nimetus:  
Ajutine liikluskorraldus

Objekti asukoht:  
Riigitee 4 km 15.92 Tallinna-Pärnu-Ikla  
tee, Laagri alevik, Saue vald, Harju  
maakond

Märkused:  
AKÖL: 15752 autot ööpäevas,  
sõiduautosid 96%

Kuupäev 04/11/2025	Töö nr.	Joonise nr. 1
-----------------------	---------	------------------

Tellija	Ramudden OÜ Kristjan Karl Pihlakas, +372 5837 9658, kristjankarl.pihlakas@ramudden.ee
---------	--

Cad proj.	K. K. Pihlakas, Tel: +372 5837 9658
-----------	-------------------------------------

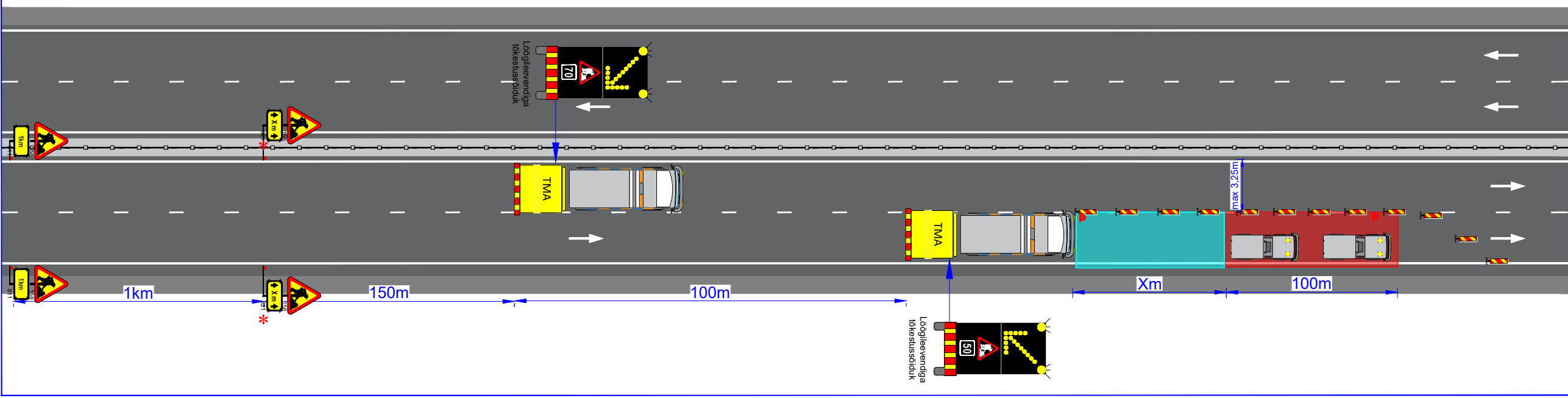
Kutsetunnistus nr. 193489 T. Rämmel Tegevusluba nr ELK000084
---

- TINGMÄRGID:
- Töötsoon
  - Ohutusruum
  - Ajutine liiklusmärk
  - Ajutine liiklusmärgi post
  - Loendur
  - Ajutine liiklusmärk vajadusel

## TÜÜPSKEEM

### Šikaan 2 TMA-d

Ohutusruumi pikkuse arvutuskäik tulenevalt statsionaarsest piirkiirusest:  
 $xx \text{ km/h} / 2 + 10\text{m}$   
Näide:  $110 \text{ km/h} / 2 + 10\text{m} = 65\text{m}$



## TÜÜPSKEEM

### Šikaan 2 TMA-d

### Sõiduraja kitsendamine

KOOSKÕLASTATUD  
Teehoiuteenistuse põhja osakonna  
korrashoiu ja liikluskorralduse üksus  
Jaan Saia, Harju maakonna liikluskorraldaja  
04.11.2025. a reg. nr. 174397  
Leht 1 lehti 4  
Tingimused  
1. Liikluskorraldusvahendid paigaldada juhinduda juhendist „Riigiteede ajutine liikluskorraldus“ MA 2018-009.  
2. Vähemalt 24 tundi enne töö alustamist või liikluskorralduse muutmist teavitada liikluspiirangutest ja töö kestvusest Transpordiametit Tark Tee liikluspiirangute iseteeninduskeskkonnas, millele pääseb ligi ameti e-teeninduse kaudu.  
  
Kooskõlastatud liikluskorralduse joonised ei asenda teel ja teemaal töötamise luba

Ohutusruumi pikkuse arvutuskäik tulenevalt statsionaarsest piirkiirusest:  
 $xx \text{ km/h} / 2 + 10\text{m}$   
Näide:  $110 \text{ km/h} / 2 + 10\text{m} = 65\text{m}$

